



همکارگرافی :

■ اندازه گیری پروتئین ادرار و انجام

capillary electrophoresis برای تعیین انواع پروتئینهای ادرار ، بنس جونز (bence Johns) به همراه ایمونوالکترو فورز ادرار و شناسایی زنجیره های سبک و سنگین به روش :

با سلام و احترام فوشمال هستیم به اطلاع جنابعالی برسانیم آزمایشگاه پاتوبیولوژی نور برای تشخیص انواع میلوما و آمیلوئید ، مجموعه آزمایشهای زیر را با امکانات ، تجهیزات مدرن و روشهای به روز و جدید انجام می دهد :

■ الکتروفورز سرم به روش capillary و شناسایی دقیق پروتئینهای سرم

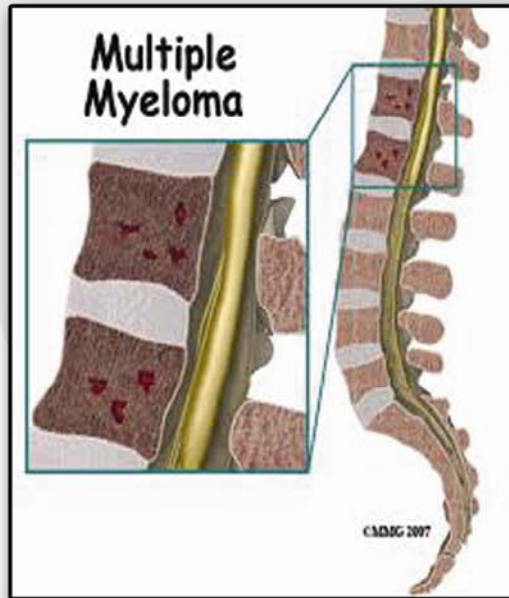
■ ایمونوالکتروفورز و شناسایی انواع زنجیره های سبک و سنگین Ig به روش

### Immune Fixation

■ اندازه گیری دقیق ایمونو گلوبولینهای IgG . IgE . IgA . IgM و اندازه گیری Free Kappa /Lambda در سرم و ادرار و تعیین آسیبهای کلیوی مربوطه

■ الکتروفورز ادرار به روش SDS-PAGE

برای شناسایی افتلالات گلوبرولی و توبولی کلیه و شناسایی دقیق پروتئینهای ادرار



## Immune fixation



# Multiple Myeloma

تهران انتهای بلوار کشاورز  
 بین کارگر و جمالیزاده پلاک ۹۳  
 تلفن : ۶۶۴۲۹۸۷۱ ( ۵ خط )  
 فکس : ۶۶۴۲۲۲۲۷

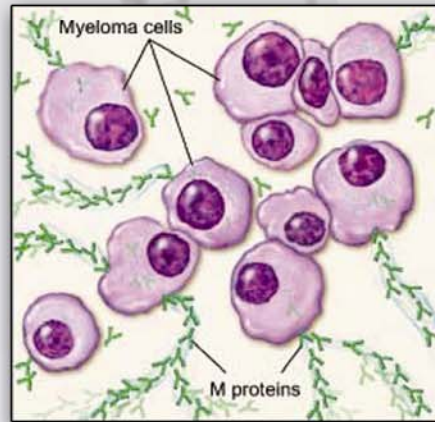
[WWW.noorlab.ir](http://WWW.noorlab.ir)



■ ضمناً امکان شناسایی آمیلوئیدوز با استفاده از  
 رنگ آمیزی اختصاصی بیوپسیهای بیمار موجود  
 است (Congo red)

■ تعیین شدت ومدت آسیب ارگانه‌های مختلف بدن  
 با استفاده از پاتولوژی ، فلوسیتومتری و  
 آزمایشهای مختلف فون و ادرار برای تعیین آنمی  
 ، میزان کلسیم ، PTH ، کلسیتونین وکمک در  
 شناسایی CRAB

(Hyper Calcemia ,Renal failure,  
 Anemia,Bone lesions)



ضمن آرزوی سلامتی وموفقیت برای شما

همکار عزیز

منتظر پیشنهادهای و انتقادات جنابعالی هستیم

[WWW.noorlab.ir](http://WWW.noorlab.ir)



♦ شناسایی ، کمک و مشاوره به شما همکار  
 عزیز برای تشخیص :

- \* Multiple Myeloma
- \* MGUS
- \* Smouldering Myeloma
- \* Solitary plasmacytoma of Bone
- \* Extramedullary plasmacytoma
- \* Multiple Solitary plasmacytoma
- \* Non secretary multiple myeloma
- \* Amyloidosis , AL amyloidosis
- B2-microglobuline Amyloidosis