

نمونه ای از نمونه جوآبدهی آزمایشگاه پاتوبیولوژی نورومضورگان تقدیم می گردد:

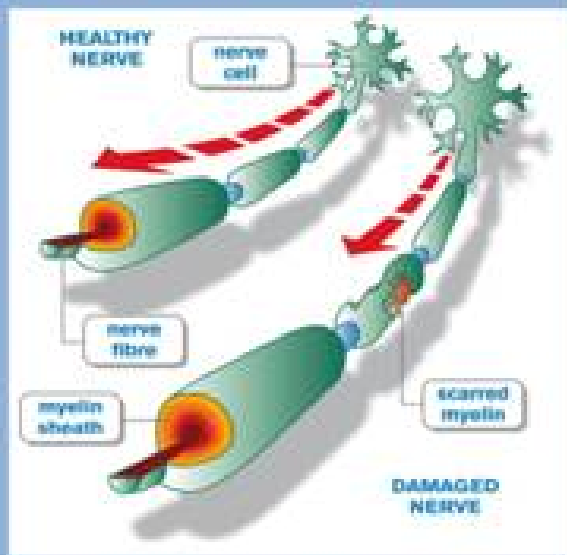


ضمناً برای تشخیص اختراقی

Neuro Myelitis Optica

آزمایش NMO-IgG نیربرروی سرم بیماران انجام می شود

همچنین آنتی بادی غنئی کننده انترفرون برای پایش درمان در آزمایشگاه نورانجام می گردد.



درحال حاضر باندهای IgG در سرم و CSF به روش

Immune Fixation (Blotting)

تشخیص داده می شود و روش کار کاملاً بر اساس

توصیه های کمیته جهانی MS اجرایی گردد

به کارگرفتن روش IEF باعث شده است که حساسیت

۳۰ درصدی روش الکتروفورز آگاروز به ۹۵ درصد

افزایش یابد. از طرف دیگر گزارش تعداد باندهای

الیکترولونال در مایع نفاخ باعث شده تا تشخیص

بیماری با دقت بیشتری انجام شود.

استفاده همزمان از IgG-index و میزان تولید روزانه

IgG در مایع نفاخ نیز باعث شده تا نقش تشخیص

آزمایشگاهی MS بیش از گذشته مورد اعتماد قرار

گیرد.

همکار گرامی:

باسلام واحترام

باتکمال فوشمالی به اطلاع می رساند

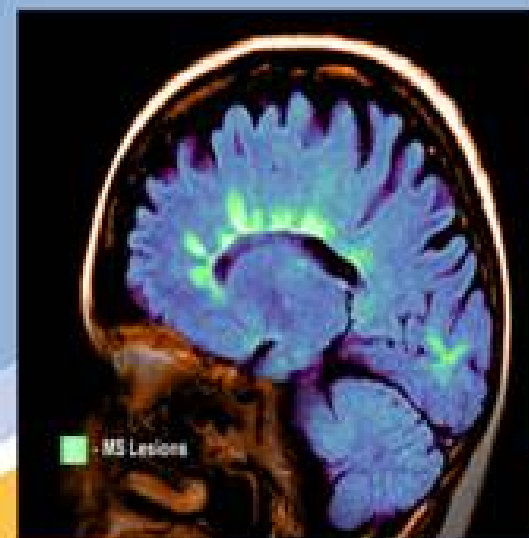
آزمایشگاه پاتوبیولوژی نور به تازگی با استفاده

از روش IEF

(Iso - Electric Focusing)

اقدام به تشخیص و شمارش باندهای الیکترولونال

در مایع CSF نموده است





آزمایشگاه پاتوبیولوژی نور
NOOR Pathobiology Laboratory

تشخیص آزمایشگاهی :

MULTIPLE SCLEROSIS

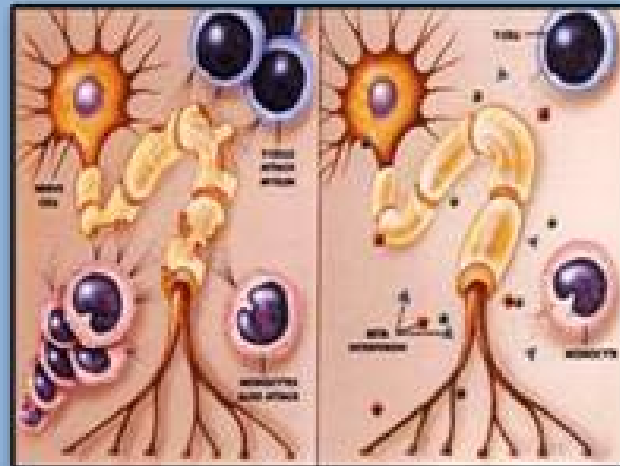
تهران انتهای بلوار کشاورز بین کارگر
و جمالزاده پلاک ۹۳
تلفن : ۶۶۴۲۹۸۷۱ (۵ خط)
فکس : ۶۶۴۲۲۲۲۷

WWW.noorlab.ir

در پایان یاد آور می شود که برای تشخیص
Rhinorrhea و تشخیص اختصاصی مایع مغزی
نفاذی اثرشحات بینی و یا Leakage آن ،
آزمایش B₂- transferin نیز انجام می شود.

ضمن آرزوی سلامتی و موفقیت برای
شما همکار عزیز منتظر پیشنهادهای
و انتقادات جنابعالی هستیم

WWW.noorlab.ir



شایان ذکر است که مانند گذشته اندازه گیری
ACE Alb.index IgG index لاکتات ، تشخیص
سندرم فسفولیپید ، Lyme disease و سایر
آزمایشهای CSF از قبیل کشت ، سیتولوژی
و آزمایشهای روتین در آزمایشگاه پاتوبیولوژی نور
در حال اجرامی باشد

ضمناً برای تشخیص بیماریهای عفونی
آزمایش PCR و اندازه گیری آنتی بادی های
اختصاصی IgM . IgG و همچنین
Antibody index هم انجام می گیرد

